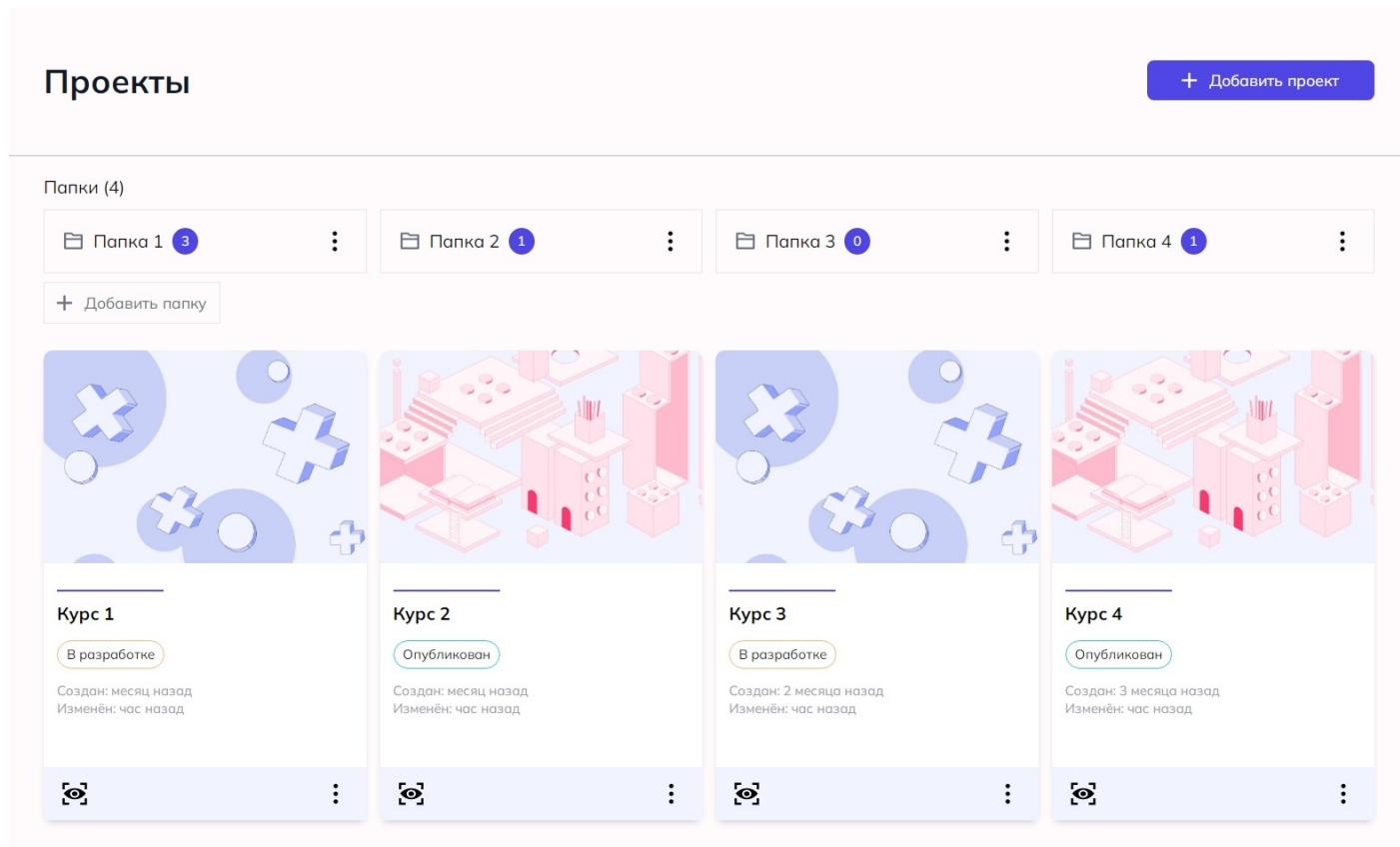


Папки для проектов

В модуле «**Проекты**» есть возможность объединять отдельные проекты в папках. Это помогает организовать хранение проектов, особенно, если их накопилось очень много. Вот как выглядят папки в модуле:



Вы можете:

- создать папку
- перенести в неё проекты
- переименовать папку
- удалить папку.

Как создать папку

Чтобы создать папку, зайдите в модуль «**Проекты**» и нажмите кнопку «**Добавить папку**» в верхней части экрана. Появится форма для заполнения, где нужно указать название папки. Введите название и нажмите кнопку «**Сохранить**». После этого вы попадёте внутрь вновь созданной папки.

Создание новой папки

SCROLL

Проекты

Сценарии

Команда

Отчёты

Аккаунт

Тариф Бизнес
до 31.12.2030
[К подписке](#)

Сменить команду

Сценарии

+ Добавить сценарий

- Сценарий 1

Разделов: 10 Создан: 10 месяцев назад Изменён: месяц назад
- Сценарий 2

Разделов: 1 Создан: 5 месяцев назад Изменён: 5 месяцев назад
- Сценарий 3

Разделов: 2 Создан: 5 месяцев назад Изменён: 5 месяцев назад

Чтобы увеличить демонстрацию, нажмите на нее.

Внутри новой папки вы можете создать новый проект. Для этого нажмите на кнопку «**Добавить проект**».

Создание проекта внутри папки

Проекты ▸ Мои курсы



Нет проектов

Пора создать новый проект. Нажмите кнопку ниже.

+ Добавить проект



Чтобы увеличить изображение, нажмите на него.

Как перенести проекты в папку

Вы также можете перенести в созданную папку уже существующие проекты. Для этого вернитесь в общую папку с проектами, нажав на её название в верхней части экрана.

Вернуться в "Проекты"

SCROLL

Проекты ▸ Мои курсы



Проекты

Сценарии

Команда

Отчёты



Нет проектов

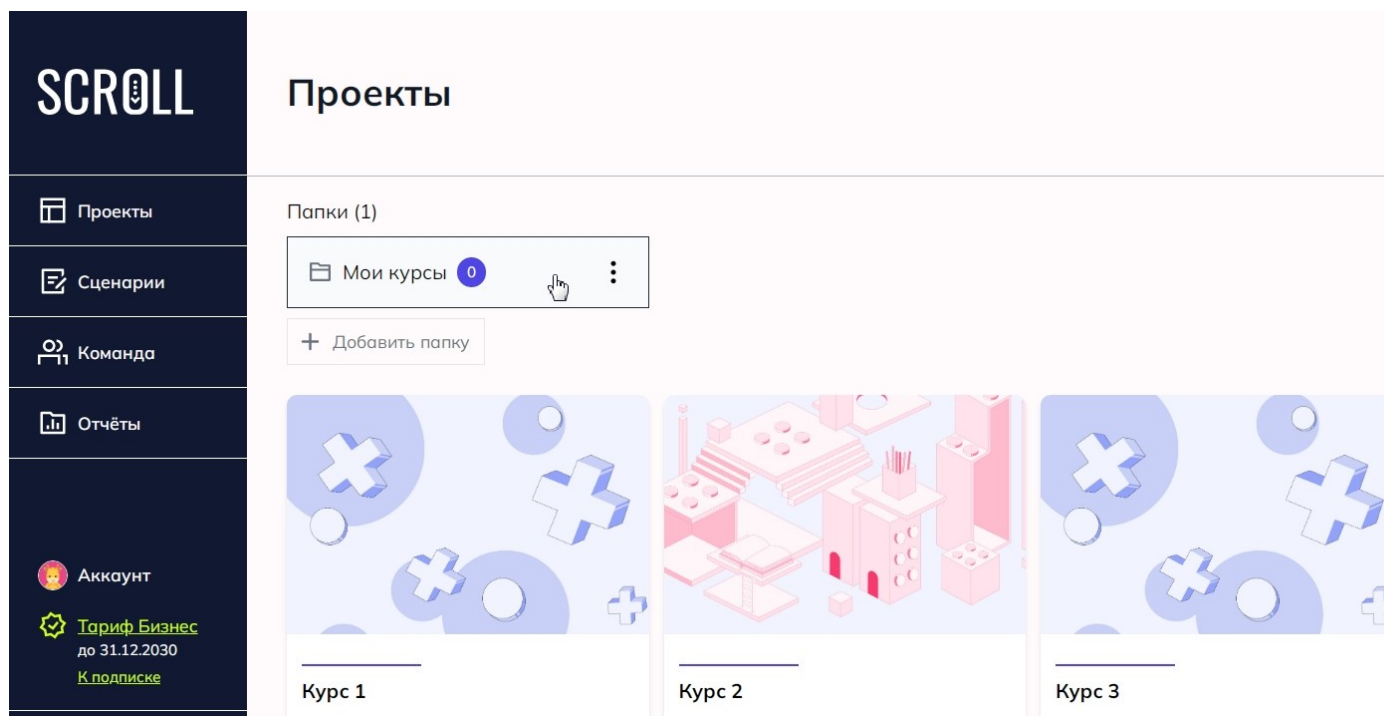
Пора создать новый проект. Нажмите кнопку ниже.

+ Добавить проект

Чтобы увеличить изображение, нажмите на него.

Теперь вы увидите свою папку над всеми имеющимися проектами.

Ваша папка в "Проектах"



Чтобы перенести проект, нажмите на значок «**три точки**» в нижнем правом углу проекта. В появившемся меню выберите значок «**Переместить в папку**». Нажмите на него, и перед вами откроется окно с выбором папки. Выберите нужную папку и нажмите «**Сохранить**». После этого вы попадёте внутрь папки и увидите перемещённый проект.

Перемещение проекта в папку

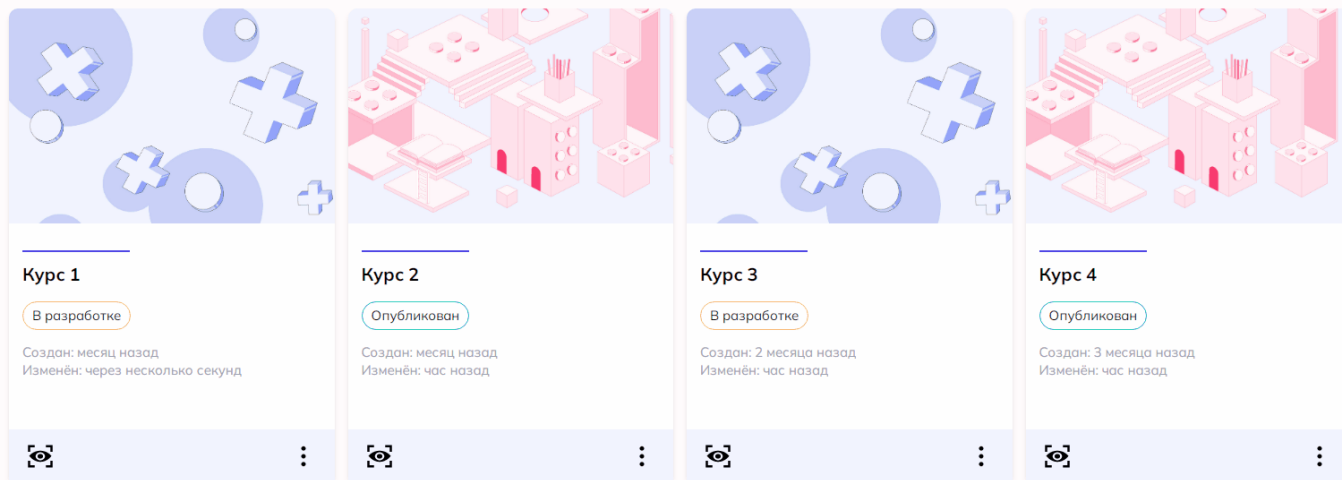
Проекты

+ Добавить проект

Папки (1)

Мои курсы 0

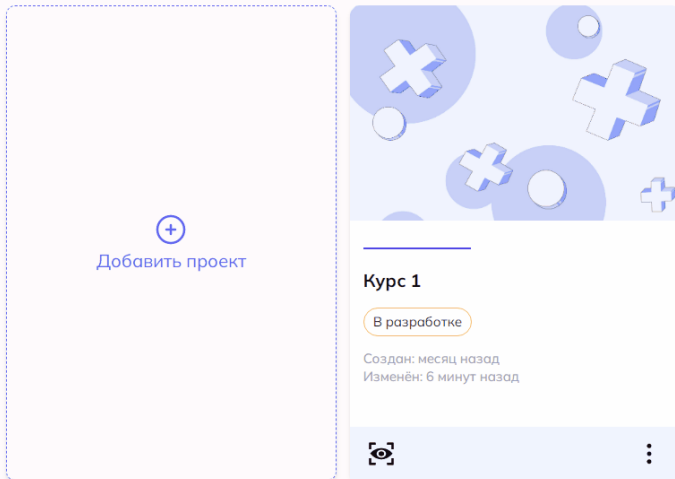
+ Добавить папку



Чтобы увеличить демонстрацию, нажмите на нее.

Если вы захотите вернуть проект обратно в общую папку, сделайте это таким же образом, но выбрав в окне папку «**Проекты**».

Перемещение обратно в "Проекты"



Чтобы увеличить демонстрацию, нажмите на нее.

Как переименовать папку

Вы можете изменить название уже созданной папки. Для этого нажмите на значок «**три точки**» рядом с именем папки и выберите значок «**Переименовать**». Перед вами откроется окно, где вы сможете ввести новое имя. Чтобы подтвердить, нажмите кнопку «**Переименовать**».

Переименование папки

Проекты

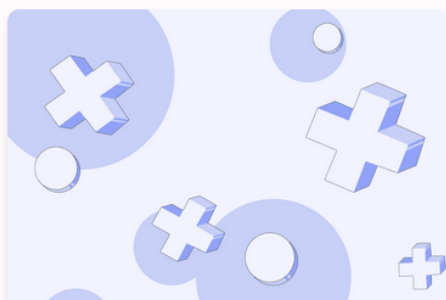
Папки (1)



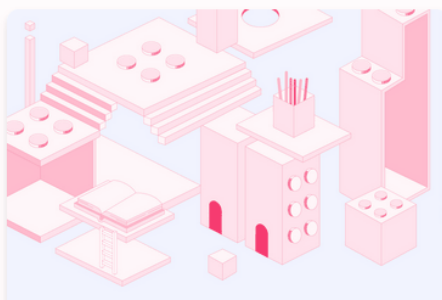
Мои курсы 0



Добавить папку



Курс 1



Курс 2



Курс 3

Чтобы увеличить демонстрацию, нажмите на нее.

Как удалить папку

Вы можете удалить созданную папку. Для этого нажмите на значок «**три точки**» рядом с именем папки и выберите значок «**Удалить**». Перед вами откроется окно с предупреждением. Чтобы подтвердить удаление, нажмите кнопку «**Удалить**».

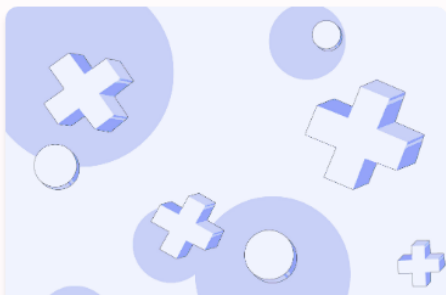
Удаление папки

Проекты

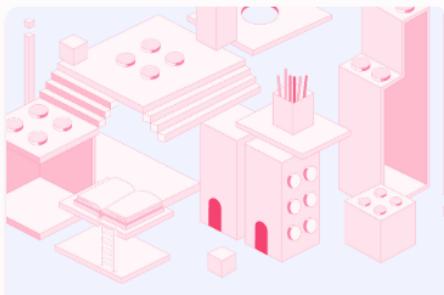
Папки (1)

📁 Мои курсы 2 0 ⋮

+ Добавить папку



Курс 1



Курс 2



Курс 3

Чтобы увеличить демонстрацию, нажмите на нее.

При удалении папки удаляются все проекты, находящиеся внутри неё.

Удалённую папку невозможно восстановить.

Если у вас остались вопросы, напишите нам на почту info@scroll-tool.ru.

Версия #6

Виталий Пинигин создал 26 December 2023 10:59:52

Виталий Пинигин обновил 13 May 2024 14:18:18