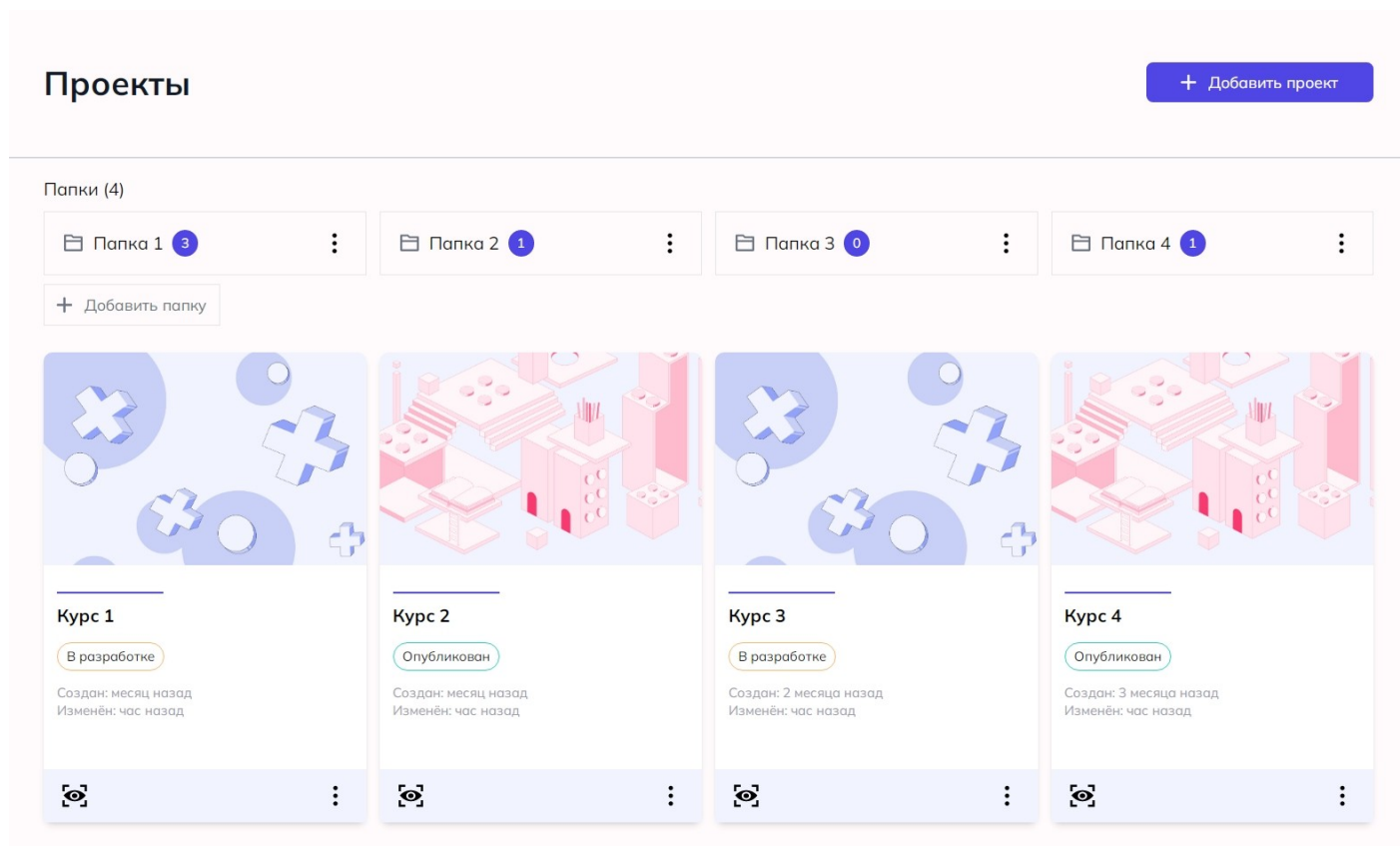


# Папки для лонгридов

В модуле «**Лонгриды**» есть возможность объединять отдельные лонгриды в папках. Это помогает организовать хранение лонгридов, особенно, если их накопилось очень много. Вот как выглядят папки в модуле:



Вы можете:

- создать папку
- перенести в неё лонгриды
- переименовать папку
- удалить папку.

## Как создать папку

Чтобы создать папку, зайдите в модуль «**Лонгриды**» и нажмите кнопку «**Добавить папку**» в верхней части экрана. Появится форма для заполнения, где нужно указать название папки. Введите название и нажмите кнопку «**Сохранить**». После этого вы попадёте внутрь вновь созданной папки.

## Создание новой папки

SCROLL

Проекты

Сценарии

Команда

Отчёты

Аккаунт

Тариф Бизнес  
до 31.12.2030  
[К подписке](#)

Сменить команду

## Сценарии

+ Добавить сценарий

### Сценарий 1

Разделов: 10 Создан: 10 месяцев назад Изменён: месяц назад

### Сценарий 2

Разделов: 1 Создан: 5 месяцев назад Изменён: 5 месяцев назад

### Сценарий 3

Разделов: 2 Создан: 5 месяцев назад Изменён: 5 месяцев назад

Чтобы увеличить демонстрацию, нажмите на нее.

Внутри новой папки вы можете создать новый лонгрид. Для этого нажмите на кнопку «**Добавить лонгрид**».

## Создание лонгрида внутри папки

## Проекты ▸ Мои курсы



Нет проектов

Пора создать новый проект. Нажмите кнопку ниже.

+ Добавить проект



Чтобы увеличить изображение, нажмите на него.

## Как перенести лонгрид в папку

Вы также можете перенести в созданную папку уже существующие лонгриды. Для этого вернитесь в общую папку с лонгридами, нажав на её название в верхней части экрана.

### Вернуться в "Лонгриды"

SCROLL

Проекты ▸ Мои курсы



Проекты



Сценарии



Команда



Отчёты



Нет проектов

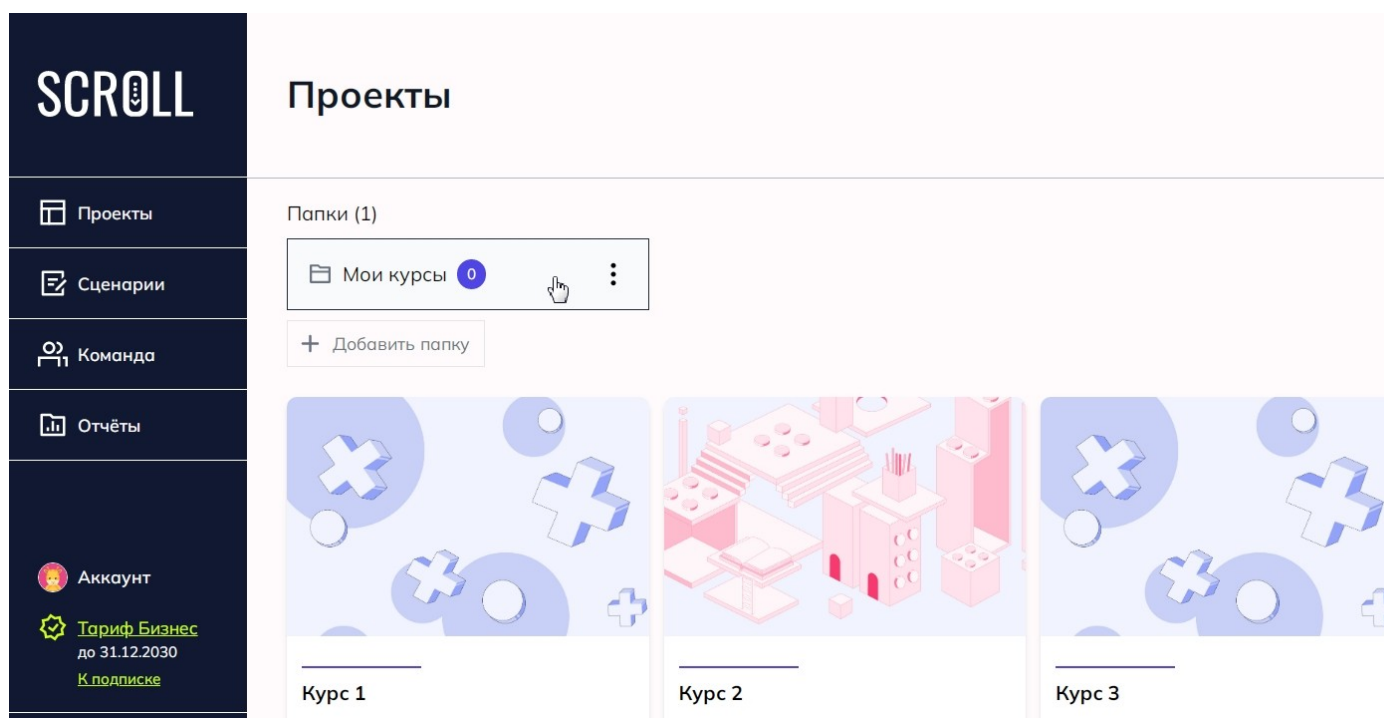
Пора создать новый проект. Нажмите кнопку ниже.

+ Добавить проект

Чтобы увеличить изображение, нажмите на него.

Теперь вы увидите свою папку над всеми имеющимися лонгридами.

## Ваша папка в "Лонгриды"



Чтобы увеличить изображение, нажмите на него.

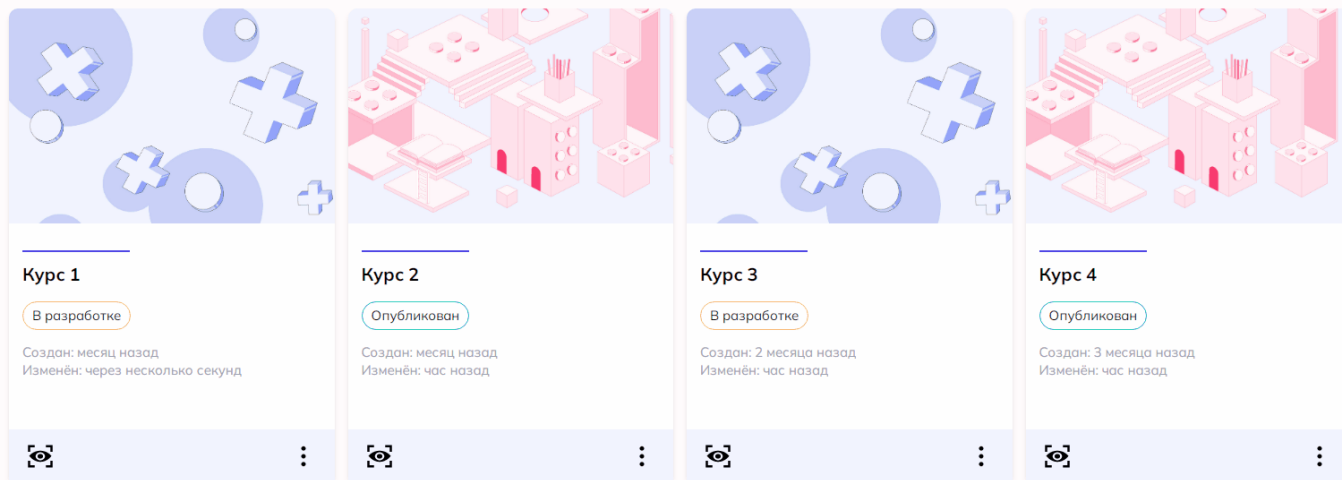
Чтобы перенести лонгрид, нажмите на значок «**три точки**» в нижнем правом углу лонгрида. В появившемся меню выберите значок «**Переместить в папку**». Нажмите на него, и перед вами откроется окно с выбором папки. Выберите нужную папку и нажмите «**Сохранить**». После этого вы попадёте внутрь папки и увидите перемещённый лонгрид.

## Перемещение лонгрида в папку

Папки (1)

Мои курсы 0

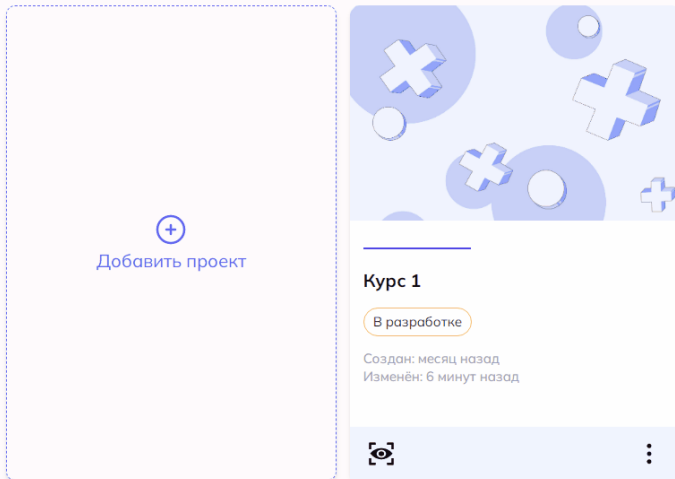
+ Добавить папку



Чтобы увеличить демонстрацию, нажмите на нее.

Если вы захотите вернуть лонгрид обратно в общую папку, сделайте это таким же образом, но выбрав в окне папку «**Лонгриды**».

## Перемещение обратно в "Лонгриды"



Чтобы увеличить демонстрацию, нажмите на нее.

## Как переименовать папку

Вы можете изменить название уже созданной папки. Для этого нажмите на значок «**три точки**» рядом с именем папки и выберите значок «**Переименовать**». Перед вами откроется окно, где вы сможете ввести новое имя. Чтобы подтвердить, нажмите кнопку «**Переименовать**».

### Переименование папки

## Проекты

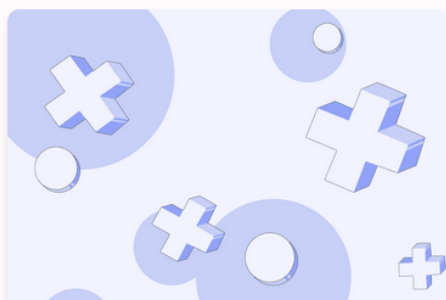
Папки (1)



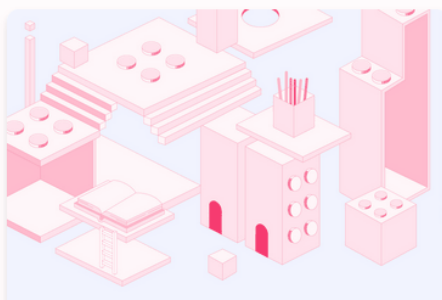
Мои курсы 0



Добавить папку



Курс 1



Курс 2



Курс 3

Чтобы увеличить демонстрацию, нажмите на нее.

## Как удалить папку

Вы можете удалить созданную папку. Для этого нажмите на значок «**три точки**» рядом с именем папки и выберите значок «**Удалить**». Перед вами откроется окно с предупреждением. Чтобы подтвердить удаление, нажмите кнопку «**Удалить**».

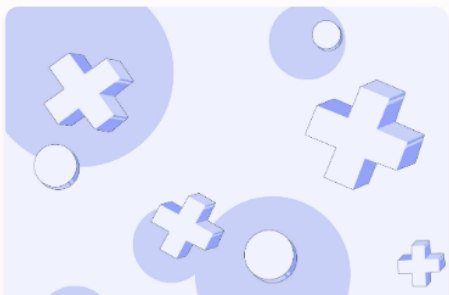
### Удаление папки

# Проекты

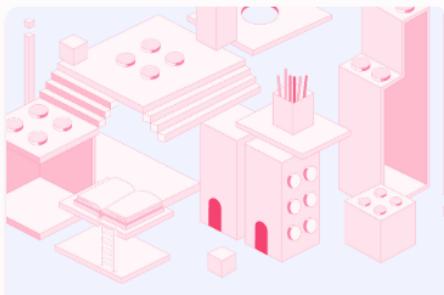
Папки (1)

Мои курсы 2 0

+ Добавить папку



Курс 1



Курс 2



Курс 3

Чтобы увеличить демонстрацию, нажмите на нее.

**При удалении папки удаляются все лонгриды, находящиеся внутри неё.**

**Удалённую папку невозможно восстановить.**

Если у вас остались вопросы, напишите нам на почту [info@scroll-tool.ru](mailto:info@scroll-tool.ru).

Версия #7

Виталий Пинигин создал 26 December 2023 10:59:52

Виталий Пинигин обновил 28 April 2025 13:08:34